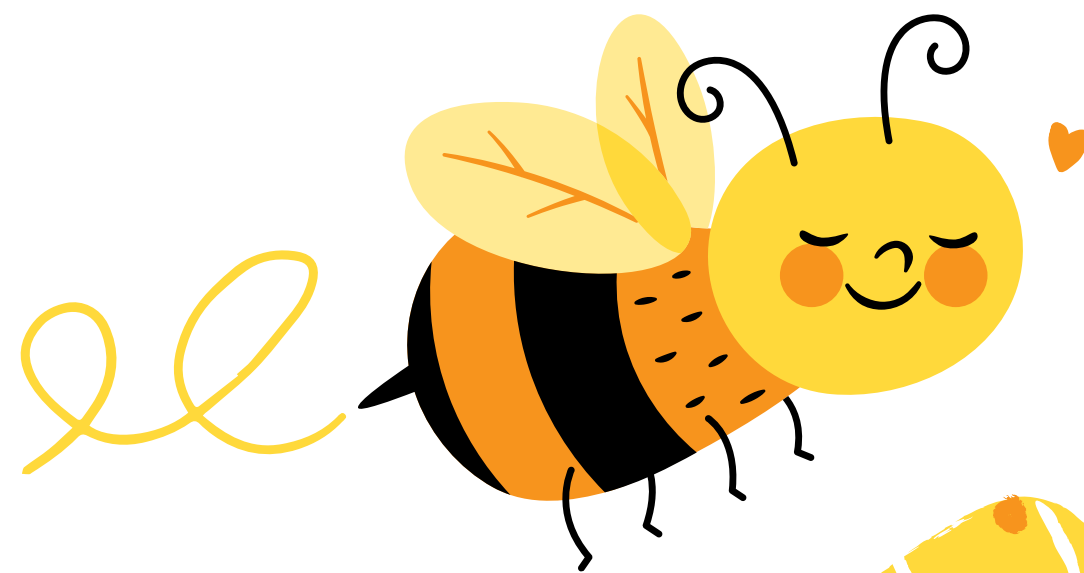
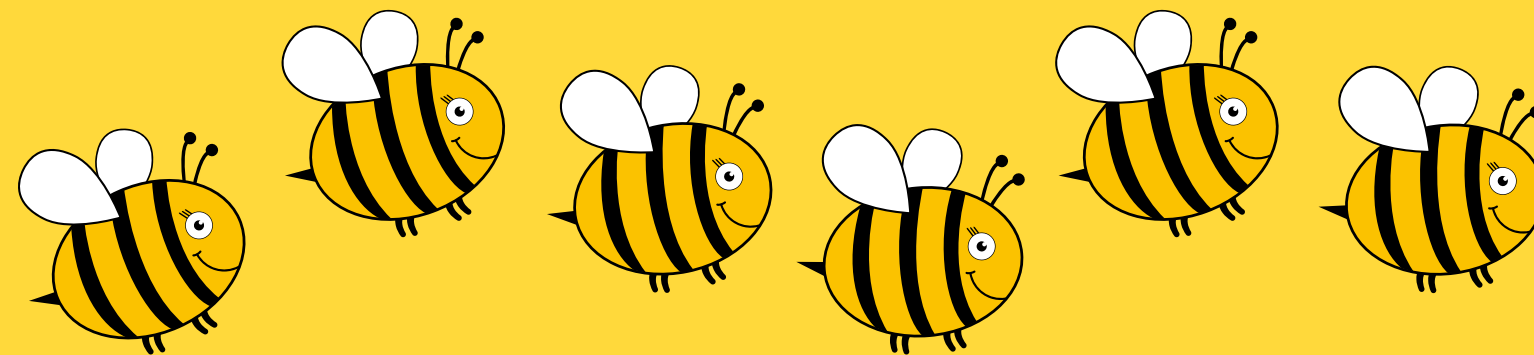


ČEBELE in DRUGI OPRAŠEVALCI

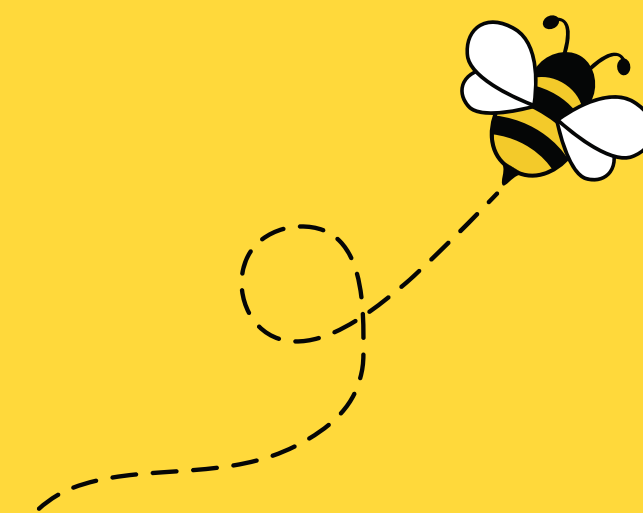


BZZZ,
BZZZ ...

1. Opraševalci in njihov pomen



Opraševalci, kot so čebele, čmrlji, metulji in trepetavke, so ključni za opraševanje rastlin, kar omogoča pridelavo hrane in ohranjanje biotske raznovrstnosti. Opraševanje vpliva na količino in kakovost pridelka, zagotavlja pestrost prehrane ter pomembne vitamine. Približno 80 % rastlinskih vrst je deloma odvisnih od opraševalcev, njihovo delo pa podpira naravne ekosisteme in kmetijstvo.

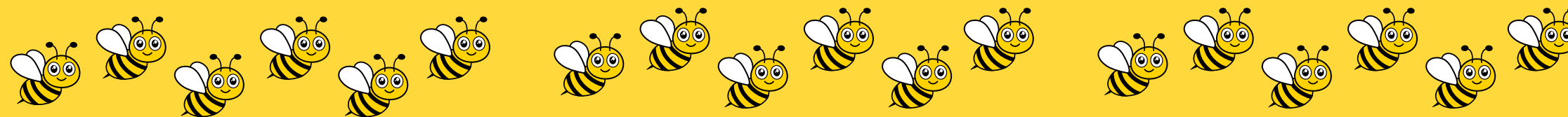


2. Čebela – zgodovina

Čebele so na Zemlji prisotne že več kot 140 milijonov let. Evolucijsko so preživele različne okoljske spremembe in prilagodile svoj način življenja. Ljudje so jih najprej uporabljali za nabiranje medu iz naravnih bivališč, kasneje pa so razvili čebelarstvo. Med je v zgodovini igral ključno vlogo kot sladilo in zdravilo. Čebele so bile cenjene v različnih kulturah, vključno z Egiptom, kjer so med našli celo v grobnicah faraonov.



3. Čebelja družina



Čebelja družina je kompleksna skupnost, ki deluje kot "superorganizem." Sestavljajo jo matica, čebele delavke in troti. Vsak član družine ima določene naloge, ki zagotavljajo učinkovito delovanje panja. Čebelja družina doseže vrhunec populacije poleti, ko lahko vsebuje do 70.000 čebel.

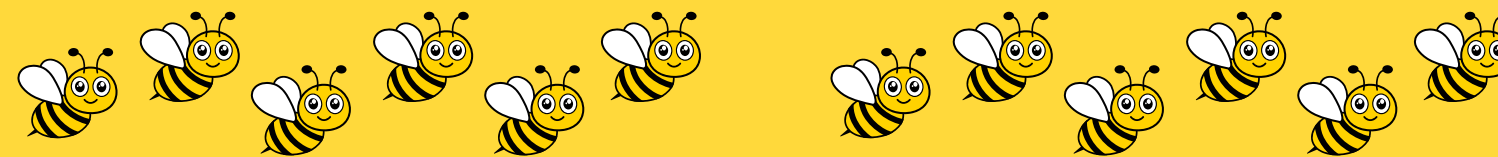
3.1 Matica

Matica je edina popolnoma razvita samica v družini. Njena glavna naloga je zaleganje jajčec – od 2.000 do 2.500 na dan. Matica se pari z do 20 troti, kar omogoča genetsko raznovrstnost zalege. Spremljajo jo čebele spremljevalke, ki jo hranijo z matičnim mlečkom, kar ji omogoča reprodukcijsko sposobnost. Živi do pet let, vendar jo čebelarji pogosto zamenjajo po dveh letih za boljšo učinkovitost.



3.2 Trot

Trot je samec, katerega edina naloga je parjenje z matico. Po parjenju umre, preostali troti pa poleti pomagajo pri ogrevanju zalege. Troti nimajo žela in niso sposobni nabirati hrane. Konec sezone jih čebele delavke izženejo iz panja, saj postanejo nepotrebni.

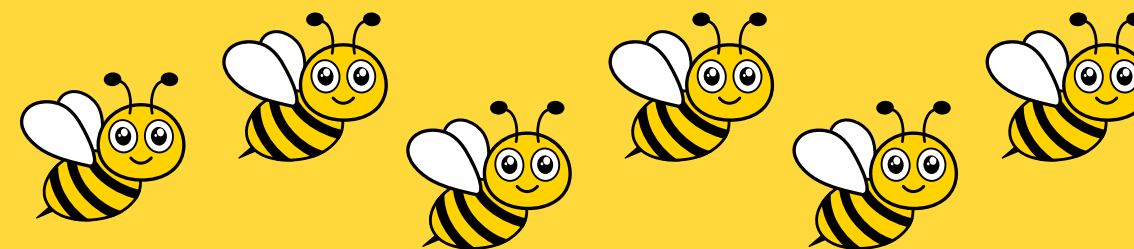


3.3 Čebela delavka

Čebele delavke so nepopolno razvite samice, ki opravljajo vse naloge v družini: hranjenje zalege, gradnja satja, nabiranje hrane in varovanje panja. Njihova življenjska doba je odvisna od intenzivnosti dela – poleti živijo 40–45 dni, pozimi pa do osem mesecev. Imajo nazobčano želo, ki ob uporabi ostane v žrtvi, zaradi česar delavka umre.

4. Anatomija čebele

Telo čebele je prilagojeno za opravljanje zahtevnih nalog, kot so nabiranje hrane in obramba panja. Sestavljeno je iz treh glavnih delov: glava, oprsje in zadek. Njihovo telo je pokrito z dlačicami, ki pomagajo pri zbiranju cvetnega prahu in zaznavanju okolja.



4.1 Zunanja zgradba čebele

Glava: Ima dve veliki sestavljeni očesi za zaznavanje gibanja in tri enostavne oči za zaznavanje svetlobe.

Tipalnice so čutila za vonj, temperaturo in vibracije. Rilček omogoča sesanje nektarja.

Oprsje: Povezuje tri pare nog in dva para kril. Noge so specializirane za čiščenje telesa in zbiranje cvetnega prahu. Krila omogočajo hitrost letenja do 24 km/h, kar omogoča nabiranje hrane v širokem radiju.

Zadek: Ima želo za obrambo, voskovne žleze za gradnjo satja in žlezo za izločanje strupa.

4.2 Notranja zgradba čebele

Prebavni sistem: Sestavljajo ga medena golša za shranjevanje hrane, želodec in prebavni trakt.

Dihala: Vzdušnice omogočajo vnos kisika neposredno v tkiva.

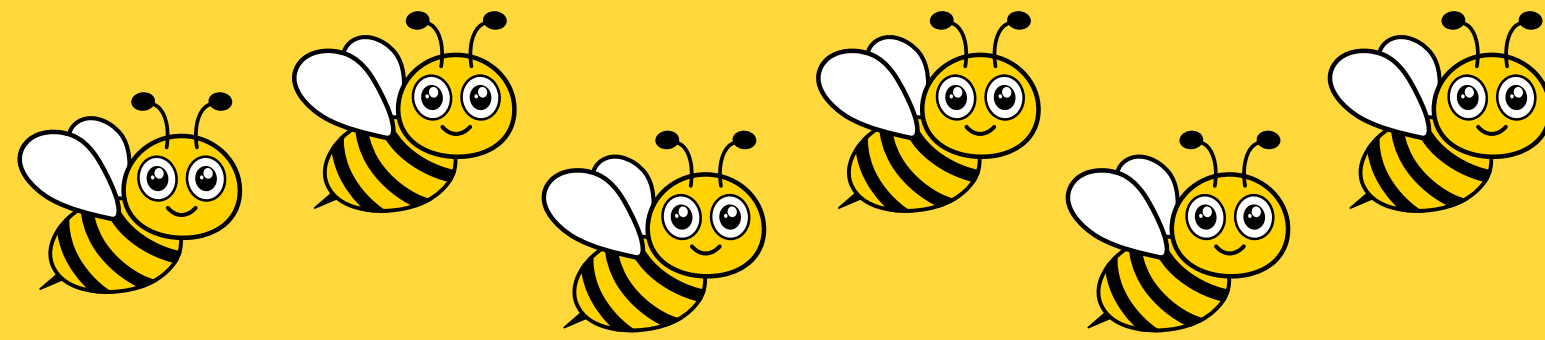
Obtočila: Imajo odprt obtočni sistem, ki prenaša hranila po telesu.

Žleze: Goltne žleze proizvajajo matični mleček, voskovne žleze izločajo vosek, strupna žleza pa strup za obrambo.



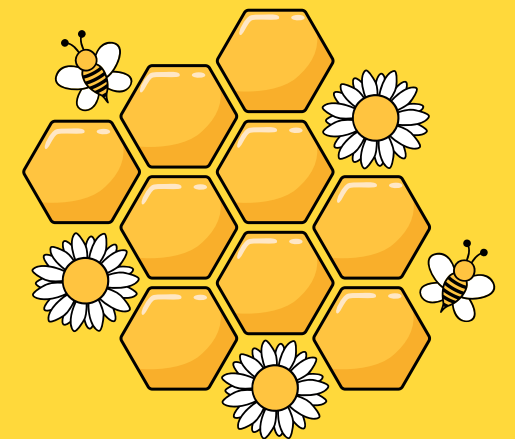
Čebela je kompleksna žuželka z edinstvenimi prilagoditvami za preživetje in prispevek k ekosistemu.

5. Bivališče čebel



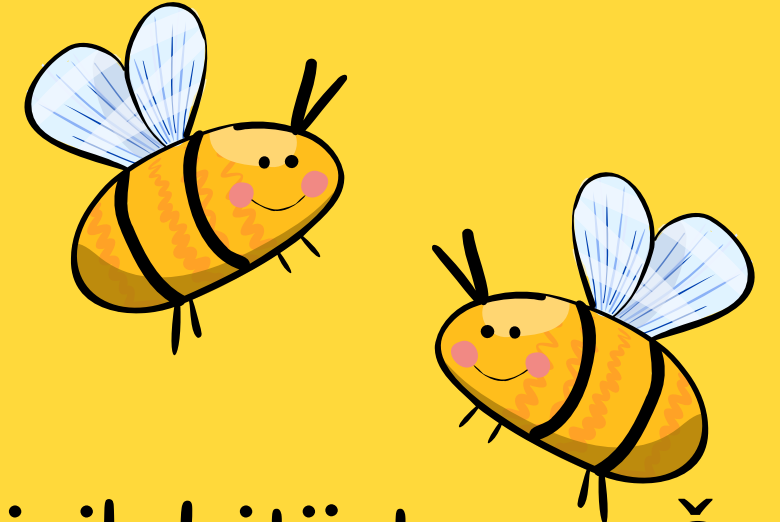
Čebele naravno gradijo svoja gnezda v drevesnih duplih, skalnih razpokah ali drugih zaščitenih prostorih. V sodobnih panjih, ki jih pripravijo čebelarji, gradijo vzporedne sate, kjer skladiščijo hrano in vzgajajo zalego. Naravni panji imajo specifično mikroklimo, ki zagotavlja optimalne pogoje za preživetje čebel.

6. Razvojna obdobja čebele



Razvoj čebele poteka skozi tri faze: jajčece, ličinka (žerka) in buba. Ličinke hranijo z matičnim mlečkom ali mešanico cvetnega prahu in medu, kar vpliva na njihovo prihodnjo vlogo v panju. Čebela se iz zalege razvije v 21 dneh, matica in troti pa se razvijejo nekoliko hitreje.

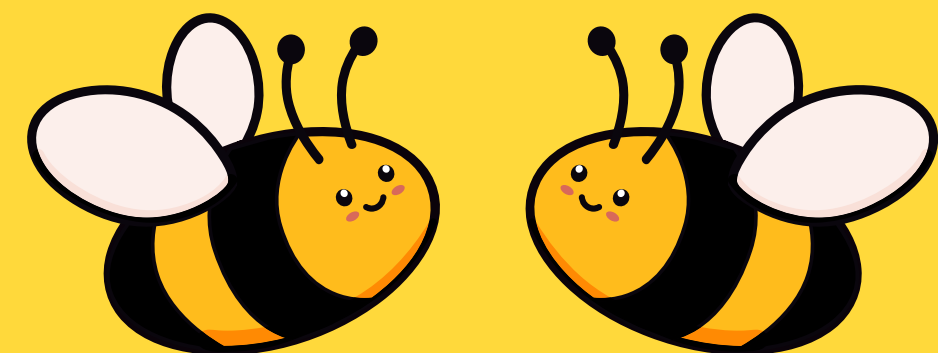
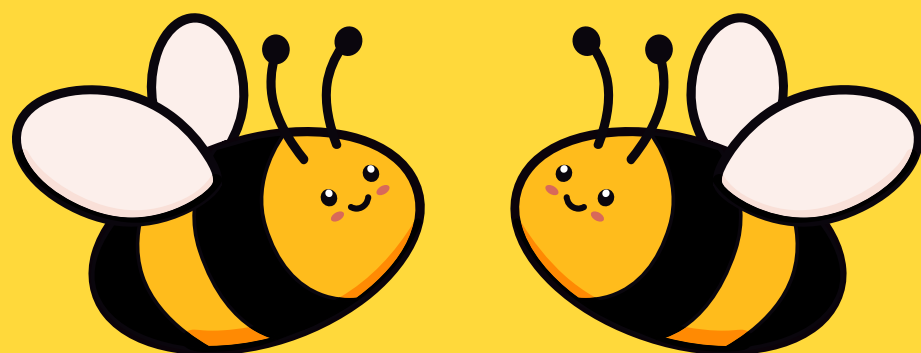
7. Čebela v naravni prehrambni verigi



Čebele so edinstven člen prehranske verige, saj ne plenijo drugih živih bitij, temveč skrbijo za opraševanje rastlin. Neposredno so hrana za številne živali, kot so ptice in pajki, posredno pa omogočajo pridelavo hrane za živali in ljudi.

8. Prehranjevanje čebel

Čebele se prehranjujejo z nektarjem, mano in cvetnim prahom, ki jim zagotavljajo ogljikove hidrate, beljakovine, maščobe in vitamine. Nektar predelajo v med, ki ga skladiščijo kot zalogo hrane za zimo. Matični mleček je ključnega pomena za razvoj matice, medtem ko voda igra pomembno vlogo pri vzdrževanju mikroklima v panju.

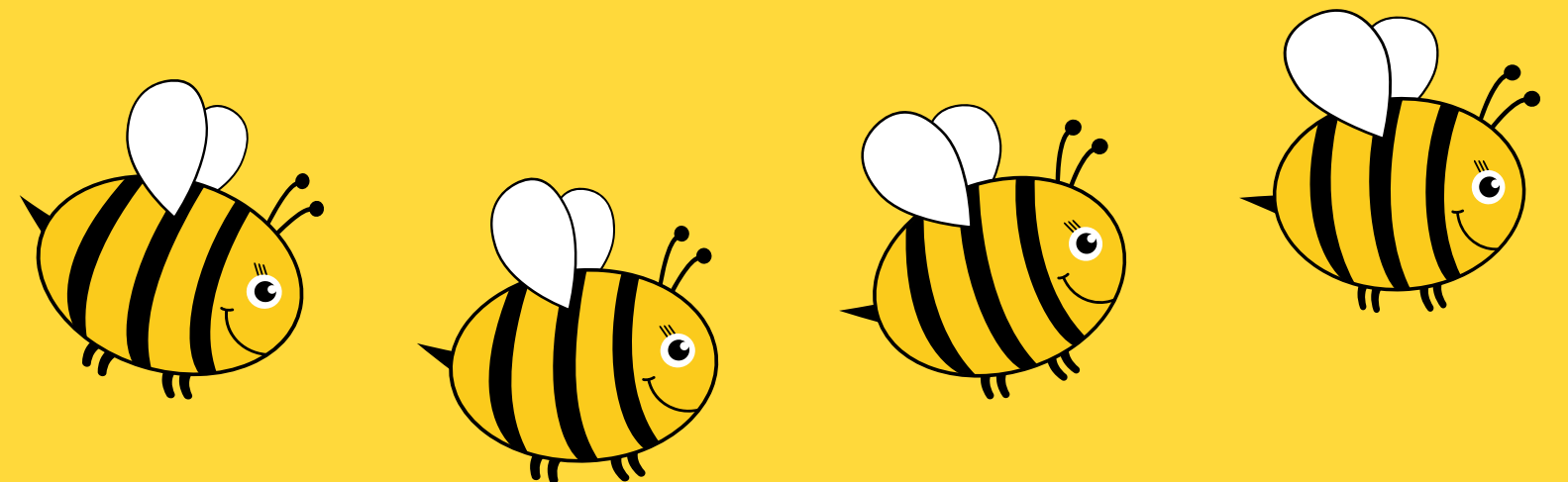


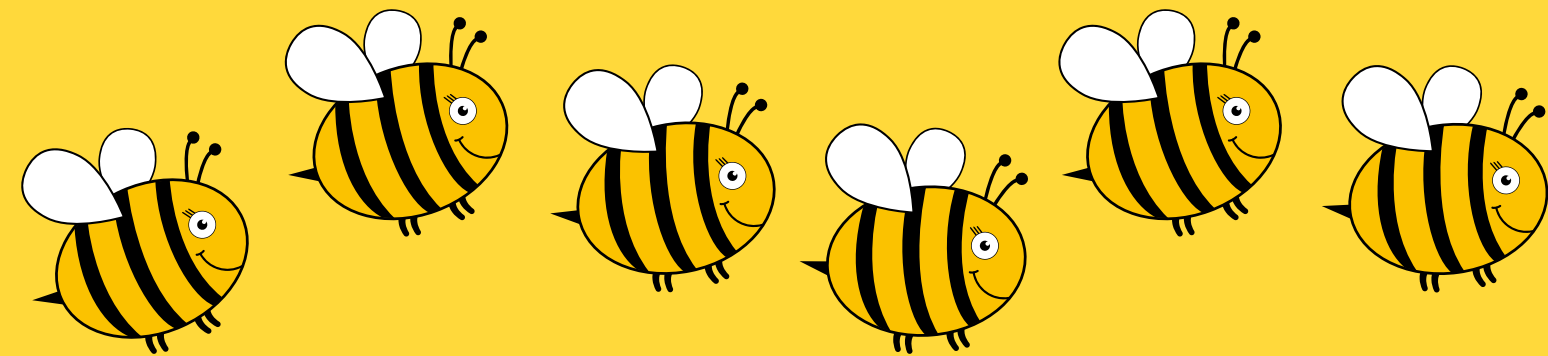
9. Koristnost čebel in čebelji pridelki

Čebelji izdelki, kot so med, cvetni prah, vosek, propolis in matični mleček, imajo izjemne prehranske in zdravilne lastnosti. Poleg tega so čebele ključne za opraševanje rastlin, kar omogoča pridelavo hrane in ohranjanje naravnega ravnovesja.

10. Ogroženost opraševalcev

Opraševalci so ogroženi zaradi onesnaževanja, uporabe pesticidov, podnebnih sprememb in izgube habitatov. Upad njihovih populacij ima resne posledice za ekosisteme in kmetijstvo.





11. Varovanje oprraševalcev

Za ohranitev opráševalcev je ključno zmanjšati uporabo pesticidov, povečati naravne habitate ter ozaveščati ljudi o pomenu čebel. Pomembni ukrepi vključujejo sajenje medovitih rastlin in skrb za čisto okolje.

