



## TIT 6. r informacijska tehnologija

Učenec zna:

- ✓ komunicirati z računalnikom in se orientirati na tipkovnici,
- ✓ izvesti osnovne ukaze za delo z računalnikom v okenskem okolju,
- ✓ uporabiti osnovne ukaze z grafičnim orodjem.

Za vsa vprašanja sem dosegljiva na elektronskem naslovu:  
**[nives.mrdavsic@gmail.com](mailto:nives.mrdavsic@gmail.com)**

# Uvod

Ker dandanes brez računalnika skorajda ne gre (smo opazili v teh kriznih časih), je dobro, da poznamo vsaj njegovo zgradbo.

Vsak računalnik sestavljajo:

- ▶ vhodno/izhodne enote,
- ▶ centralno procesne enote,
- ▶ pomnilne enote,
- ▶ matične plošče.





# Strojna oprema

So vsi materialni deli računalnika.  
Delimo jih na:

- ▶ vhodne enote,
- ▶ izhodne enote,
- ▶ centralno procesno enoto (CPE),
- ▶ pomnilne enote.

# Vhodne enote

Omogočajo vnašanje podatkov v računalnik:

- ▶ miška,
- ▶ tipkovnica,
- ▶ optični bralnik,
- ▶ igralna palica,
- ▶ mikrofona,
- ▶ digitalni fotoaparata,
- ▶ digitalna kamera.



# Izhodne enote

Preko njih dobimo podatke iz računalnika:

- ▶ tiskalnik (brizgalni, toplotni, laserski, svetlobni),
- ▶ risalnik,
- ▶ ekran (CRT, LCD, plazma),
- ▶ projektor,
- ▶ zvočniki.



# Pomnilne enote

## Notranji pomnilnik:

- ▶ delovni pomnilnik (RAM),
- ▶ bralni pomnilnik (ROM).

## Zunanji pomnilnik:

- ▶ trdi disk,
- ▶ CD, DVD,
- ▶ disketa,
- ▶ USB- ključ,

# Zgodovina računalnikov

- ▶ 1946: Ameriška vojska izdelava računalnik ENIAC,
- ▶ 1947: izum tranzistorja,
- ▶ 1965: izum integriranega vezja ,
- ▶ 1971: izum mikroprocesorja,
- ▶ 1981: IBM sestavi prvi osebni računalnik (PC),



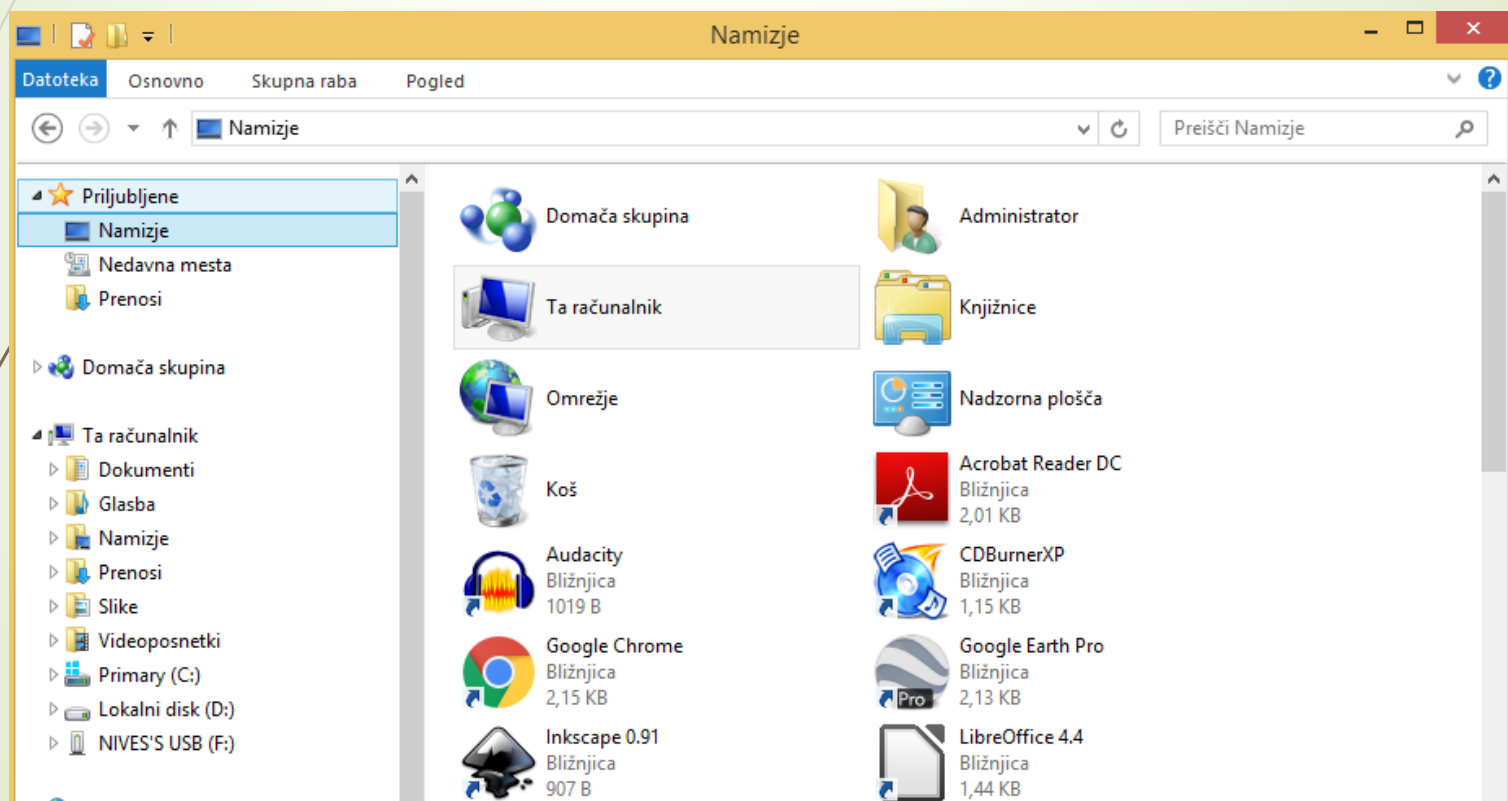
# Kako ustvarimo novo mapo na računalniku?

## 1. KORAK:

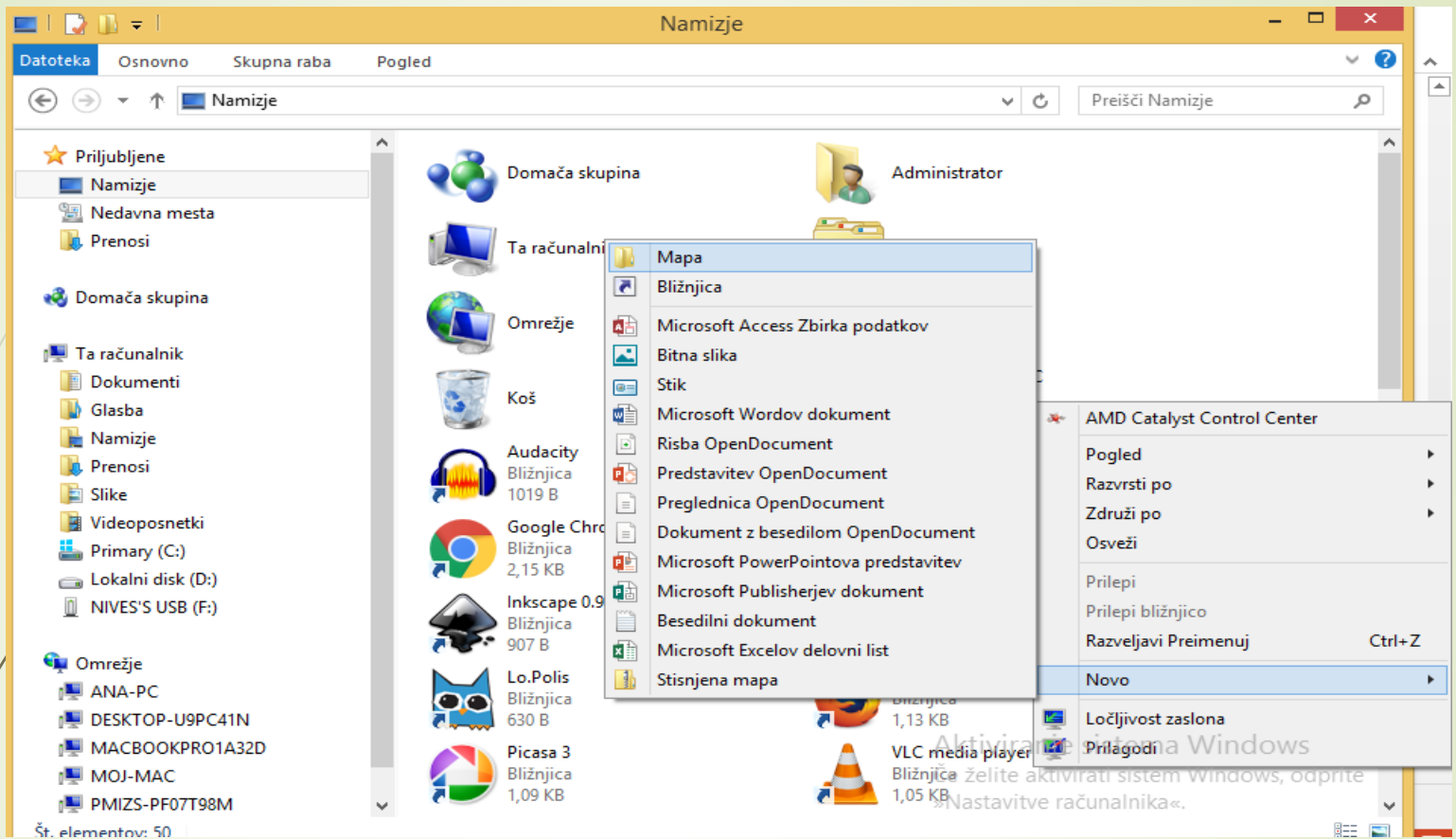
Na namizju ali v orodni vrstici najdemo mapo raziskovalec in jo odpremo (dvoklik na ikono)



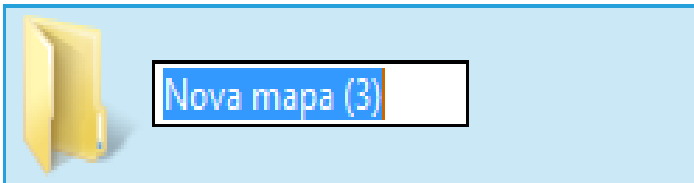
Odpre se nam raziskovalec, v katerem poiščemo namizje in ga odpremo (dvoklik)



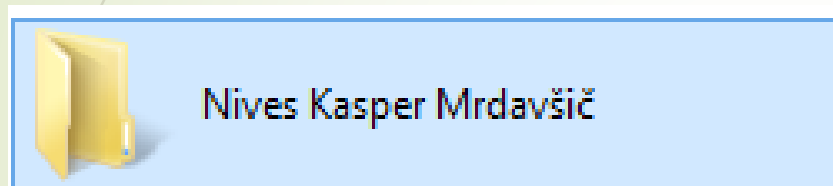




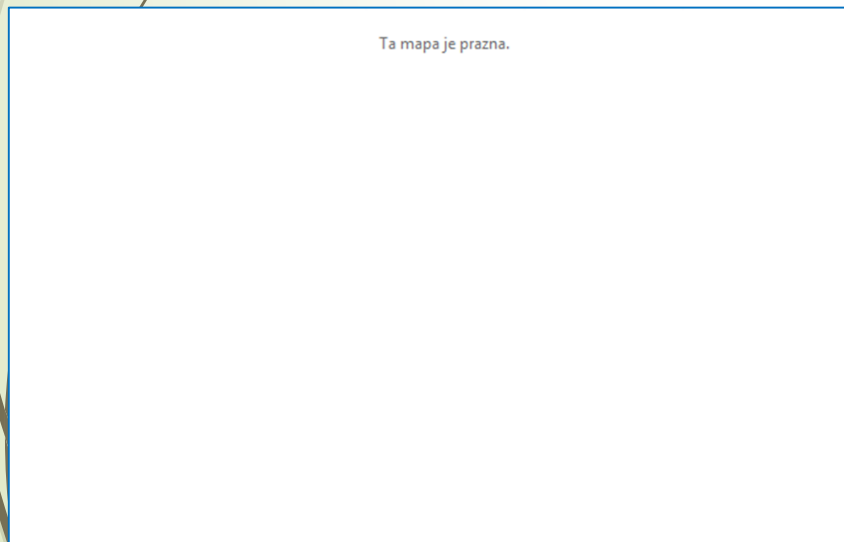
Postavimo se v mapo namizje in z **desnim** klikom odpremo na sliki prikazan meni. Postavimo se z miško na „novo“ in povsem na vrhu kliknemo na „Mapa“



Odpre se nam polje za spreminjanje imena ustvarjene mape. Poimenujte jo v obliki „IME in PRIIMEK“

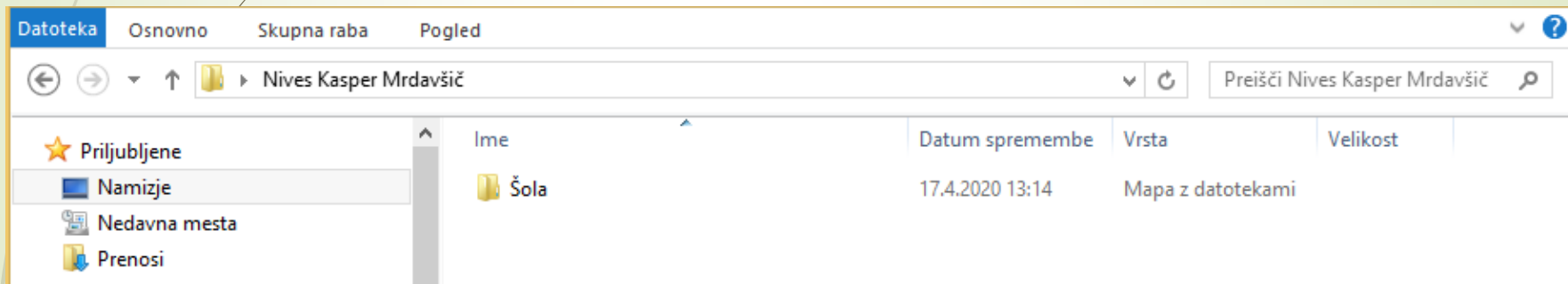


Ime potrdite s tipko ENTER, mapa nato izgleda takole

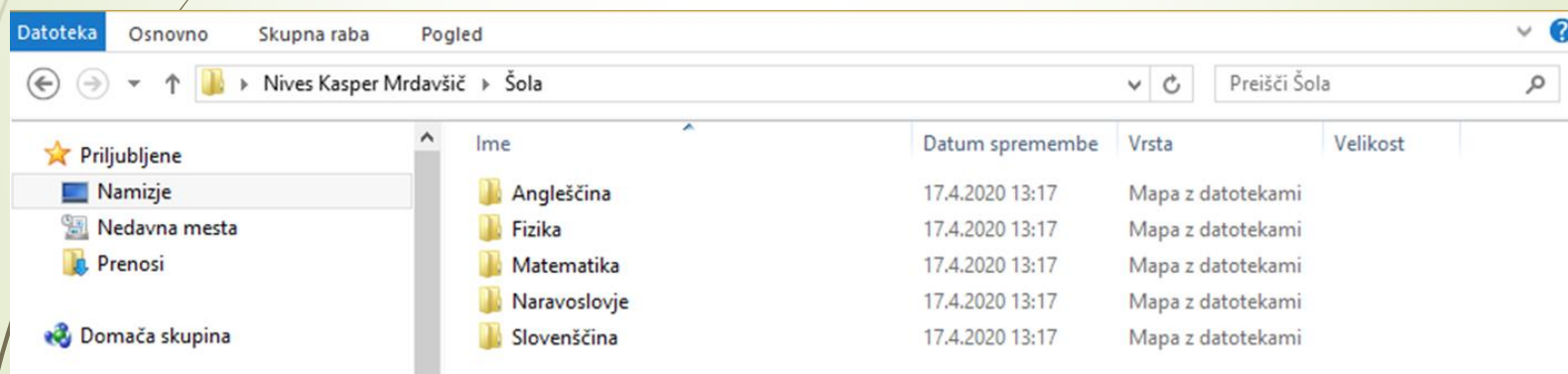


Odpremo ustvarjeno mapo z dvoklikom in odpre se nam prazna mapa.

- Ponovimo naučeni postopek, in ustvarimo novo mapo „šola“, znotraj mape z imenom in priimkom.



- Z dvoklikom na „šola“ se postavimo v pravkar ustvarjeno mapo.
- Uporabimo naučeni postopek ustvarjanja novih map znotraj mape „šola“ in naredimo mape za vsaj še 3 predmete.
- Mapa šola bi naj zdaj izgledala nekako takole.



Seveda lahko po želji dodamo več podmap in si tako ustvarimo mape za vse predmete.

Če si sledil/a napotkom, si si ustvaril/a svojo mapo, to je hkrati tudi tvoja opravljena naloga za ta teden. 😊